

**Материал для участия в круглом столе  
Международной конференции  
22-23 августа 2014 г.**

**«Интеграционные процессы и международное сотрудничество в СПО»**

**Санкт-Петербургское государственное бюджетное профессиональное  
образовательное учреждение**



**«Колледж Водных ресурсов»**



Российская система образования, включая профессиональное образование, ориентирована на интеграцию в европейское образовательное пространство.

«Обучение на протяжении всей жизни» выдвигается на первый план как условие обеспечения успешного перехода к экономике и обществу, основанным на знаниях.

Концепция модернизации образования в России подчёркивает необходимость изменения стратегии и технологий обучения, рассматривая непрерывное профессиональное образование в трёх плоскостях:

- как процесс становления и развития творческой личности специалиста;
- как педагогическую систему, охватывающую совокупность технологий, средств и способов приобретения образования;
- как организационную структуру или комплекс образовательных учреждений, обеспечивающих взаимосвязь и преемственность образовательных программ.





«Интеграционные процессы и международное сотрудничество в СПО»  
22-23 августа 2014 г.

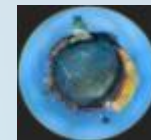
Значительное место в удовлетворении образовательных потребностей личности, общества и государства занимает среднее профессиональное образование (СПО).

Специалисты со средним профессиональным образованием, как правило, это работники преимущественно интеллектуального труда, в основе деятельности которых лежит решение диагностических задач, требующих анализа ситуации и выбора решения в рамках заданного алгоритма действий.

СПО отнюдь не является образовательным уровнем, имеющим место только в Российской образовательной системе.

Аналоги СПО как по содержанию образования, так и по типам образовательных учреждений существуют в образовательных системах всех экономически развитых стран.

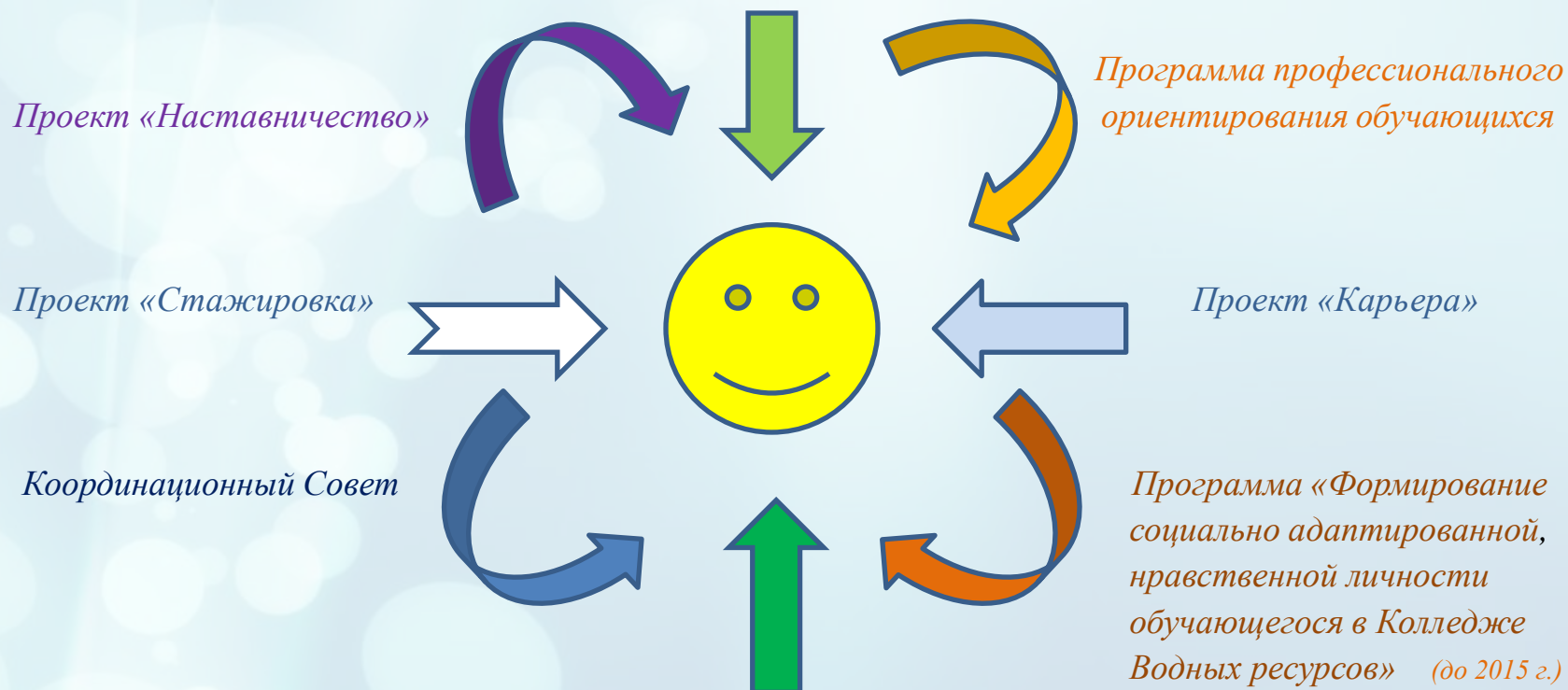
- В современных социально-экономических условиях профессиональная школа стала более гибко реагировать на меняющийся социальный заказ и постепенно переходит от единообразия к вариативному, непрерывному, многоуровневому образованию сближая два рыночных сегмента – рынок образовательных услуг и рынок труда.





*Договор о подготовке рабочих кадров.*

(структурное подразделение «Учебно-производственное отделение по подготовке специалистов водопроводно-канализационного хозяйства»)



*Договор о повышении квалификации рабочих Предприятия.*

(в том числе и совместное проведение конкурсов профессионального мастерства;  
+ структурное подразделение «Ресурсный центр ГУП «Водоканал Санкт-Петербурга»)



«Интеграционные процессы и международное сотрудничество в СПО»  
22-23 августа 2014 г.

Организационная форма сотрудничества СПб. ГБПОУ  
«Колледж Водных ресурсов и ГУП «Водоканал Санкт-Петербурга»

- **2005 – 2007** – Пилотный проект;
- **2007 - 2012** – Осуществление совместной с ГУП «Водоканал Санкт-Петербурга» образовательной деятельности Проекта «**Социальное партнёрство**»:
  - а) создание « УПО по подготовке специалиста водопроводно-канализационного хозяйства»;
  - б) подготовка молодых рабочих;
  - в) организация обучения рабочего персонала Предприятия новым технологиям ВКХ, продвижение и пропаганда современных и передовых методов и приёмов труда. (цель: стимулирование рабочего персонала к их применению при производстве работ ВКХ).
- **2012 – 2016** - Реализация Договора № 105/12 по подготовке молодых рабочих кадров и повышения квалификации рабочего персонала.

**Актуальные вопросы сотрудничества:**





«Интеграционные процессы и международное сотрудничество в СПО»  
22-23 августа 2014 г



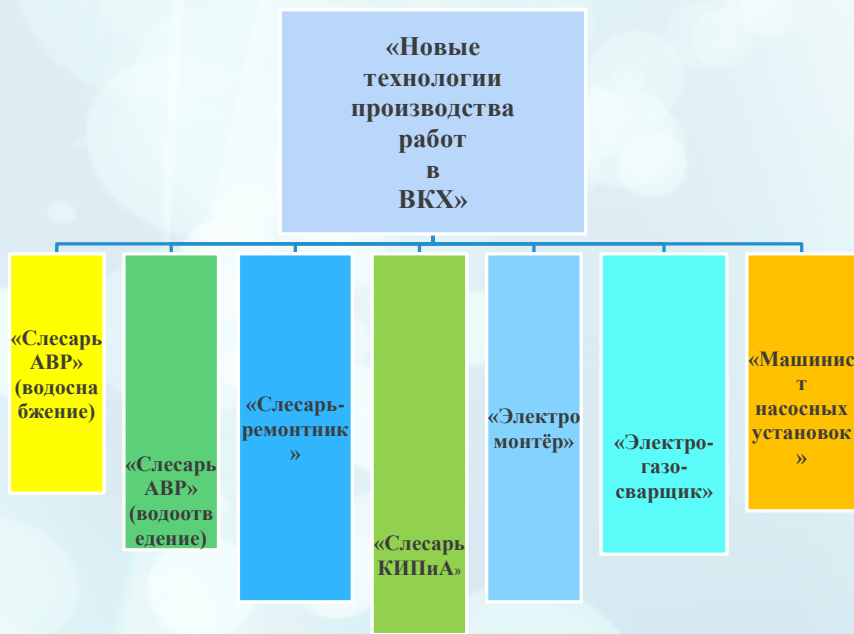
- Технологии производства работ с водозапорной и регулирующей арматурой концернов «Hawle», «Krammer», «Raphael», муфты и демонтажные вставки «Porn», насосное оборудование «Jung Pumpen», «Wilо».
- задвижки, фланцы, гидранты, фасонные части, затворы, шиберные задвижки, обратные клапаны, регуляторы давления, демонтажные вставки, насосные станции, японская технология «KANKOSEI» по ремонту канализационных коллекторов без вывода из эксплуатации (в СПб. - 250 км.).



- Импортзамещение материалов, оборудования и технологий: ЗАО «Гидромашсервис» (многопрофильный холдинг Группы ГМС) - насосное, компрессорное и блочно-модульное оборудование для водного хозяйства и ЖКХ; запорное оборудование ЗАО СПб. «Группа ЭНЭКОС»; ООО «Транспецстрой» и Государственный университет путей сообщения.

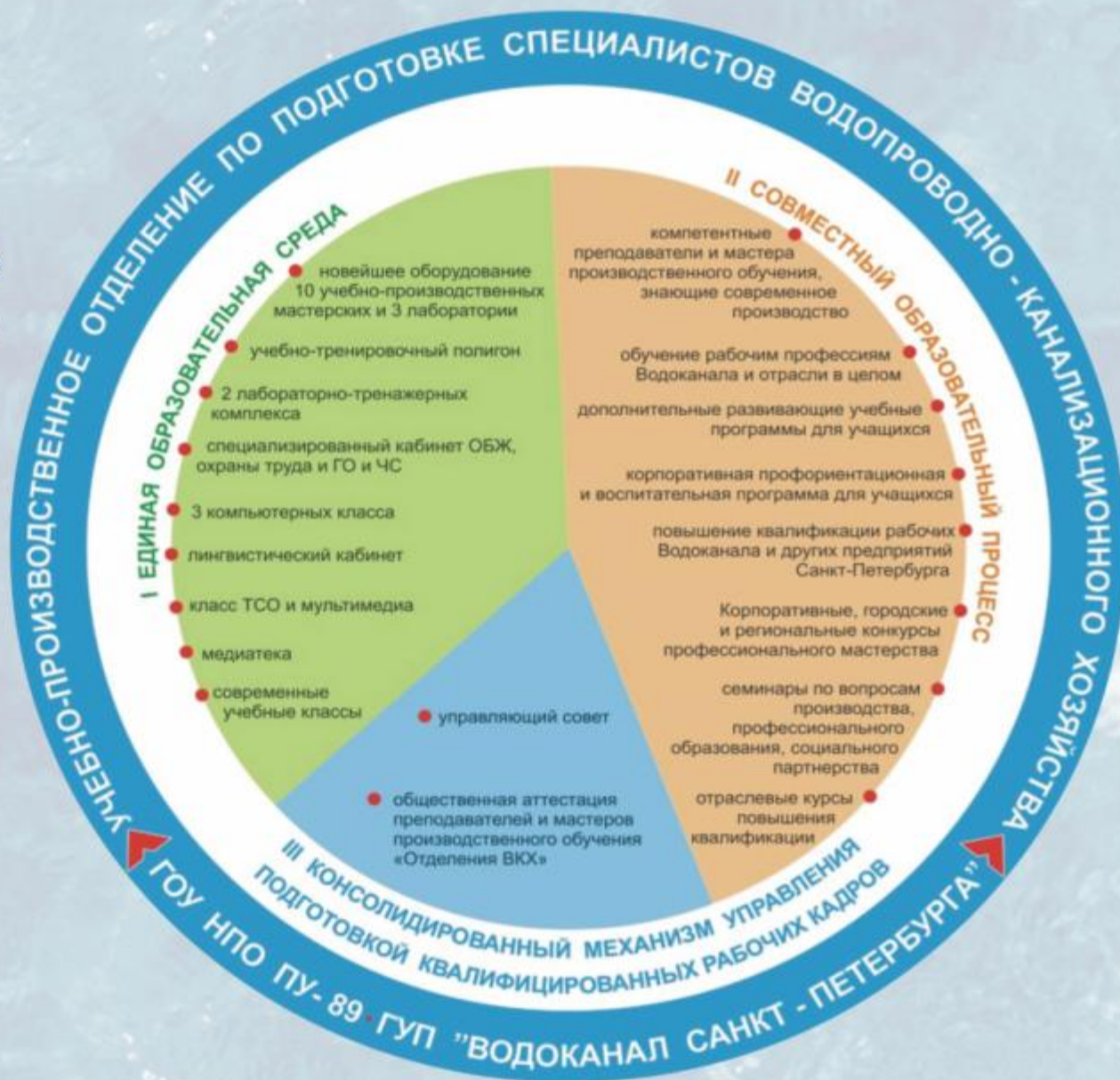


# «Интеграционные процессы и международное сотрудничество в СПО» 22-23 августа 2014 г





## Отделение по подготовке специалистов ВКХ







**Гузун Владимир Петрович**

**СПб. ГБПОУ «Колледж Водных ресурсов»**

**E-mail: [pu-89@bk.ru](mailto:pu-89@bk.ru)**

